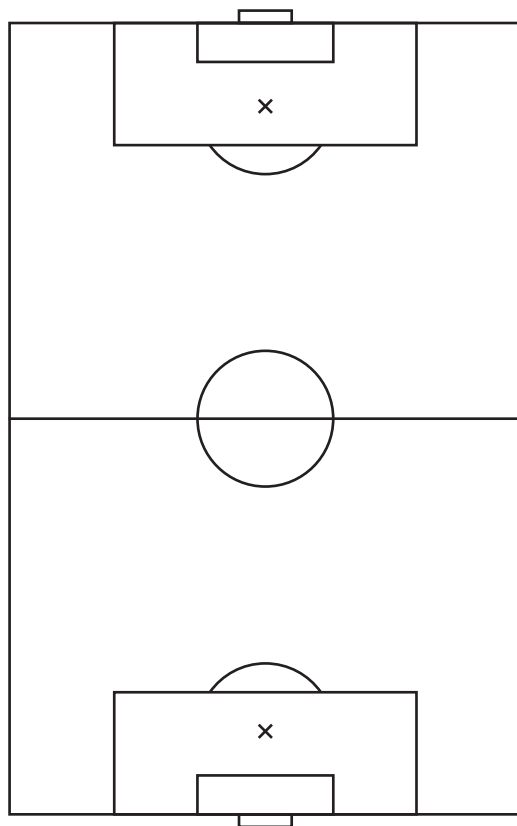


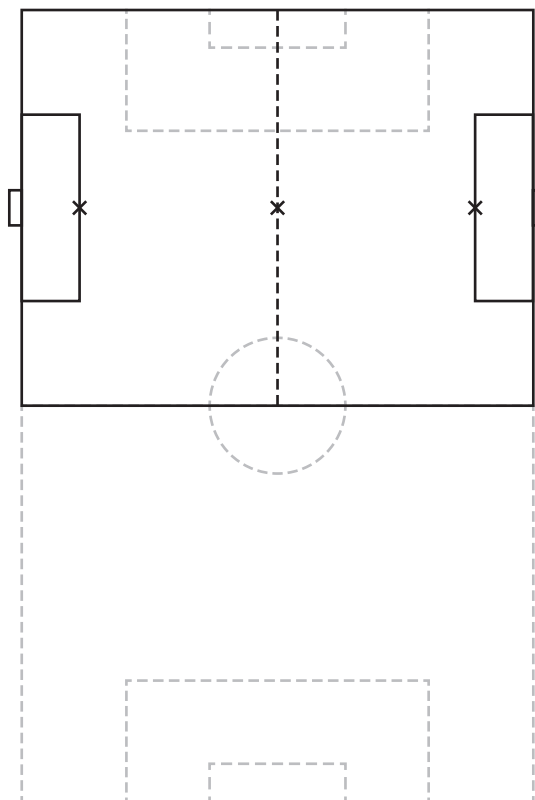
## ANBEFALEDE BANESTØRRELSER I BØRNE- OG UNGDOMSFODBOLD PR. 1/8 2014

### 11-mandsbane



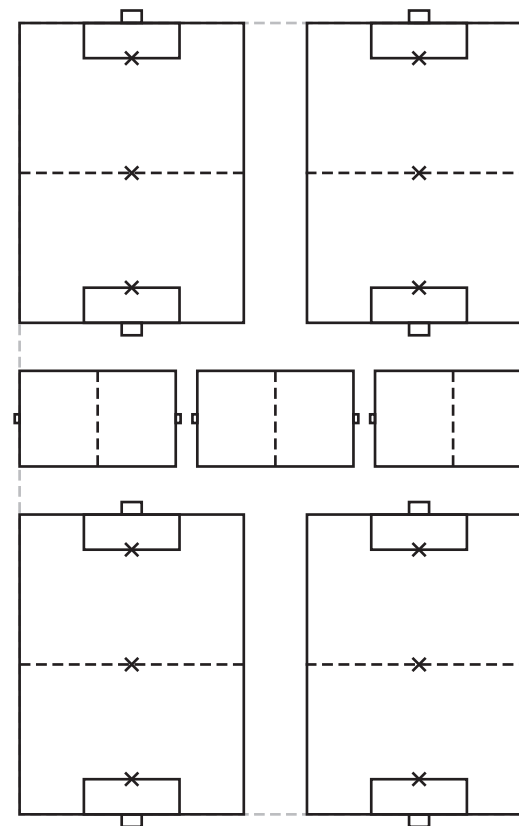
*L = 105 meter  
B = 68 meter*

### 8-mandsbane



*L = 68 meter  
B = 52,5 meter*

### 5- og 3-mandsbaner



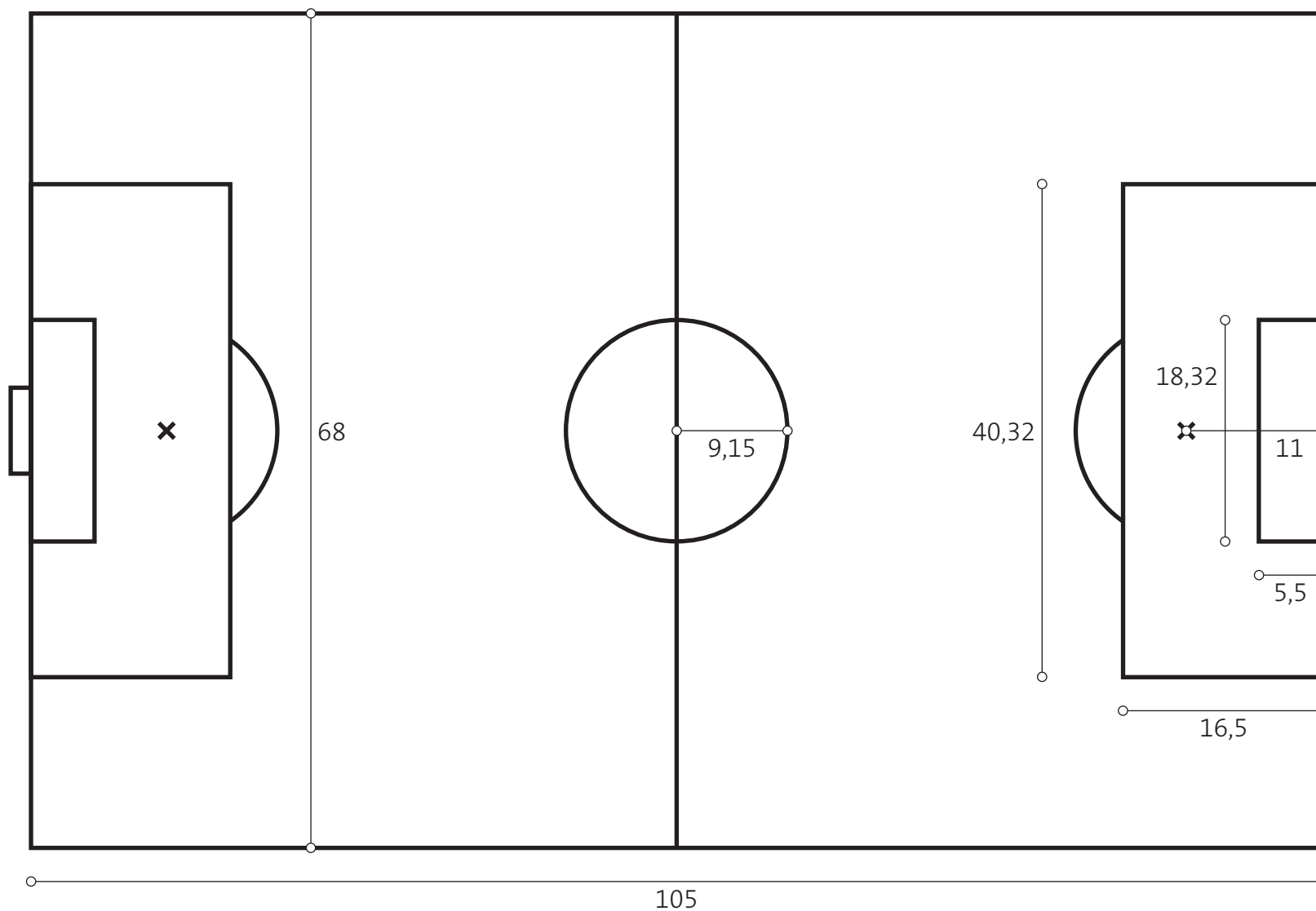
*5-mands:  
L = 40 meter  
B = 30 meter*

*3-mands:  
L = 21 meter  
B = 13 meter*



ANBEFALEDE BANESTØRRELSER I BØRNE- OG UNGDOMSFODBOLD PR. 1/8 2014

**11-MANDSBANE**



Målgivelse:

**Bane:**

L = 105 meter

B = 68 meter

**Straffesparksfelt:**

L = 40,32 meter

B = 16,5 meter

**Målfelt:**

L = 18,32 meter

B = 5,5 meter

**Straffesparksplet:**

A = 11 meter (fra baglinje)

**Midtercirkel:**

R = 9,15 meter

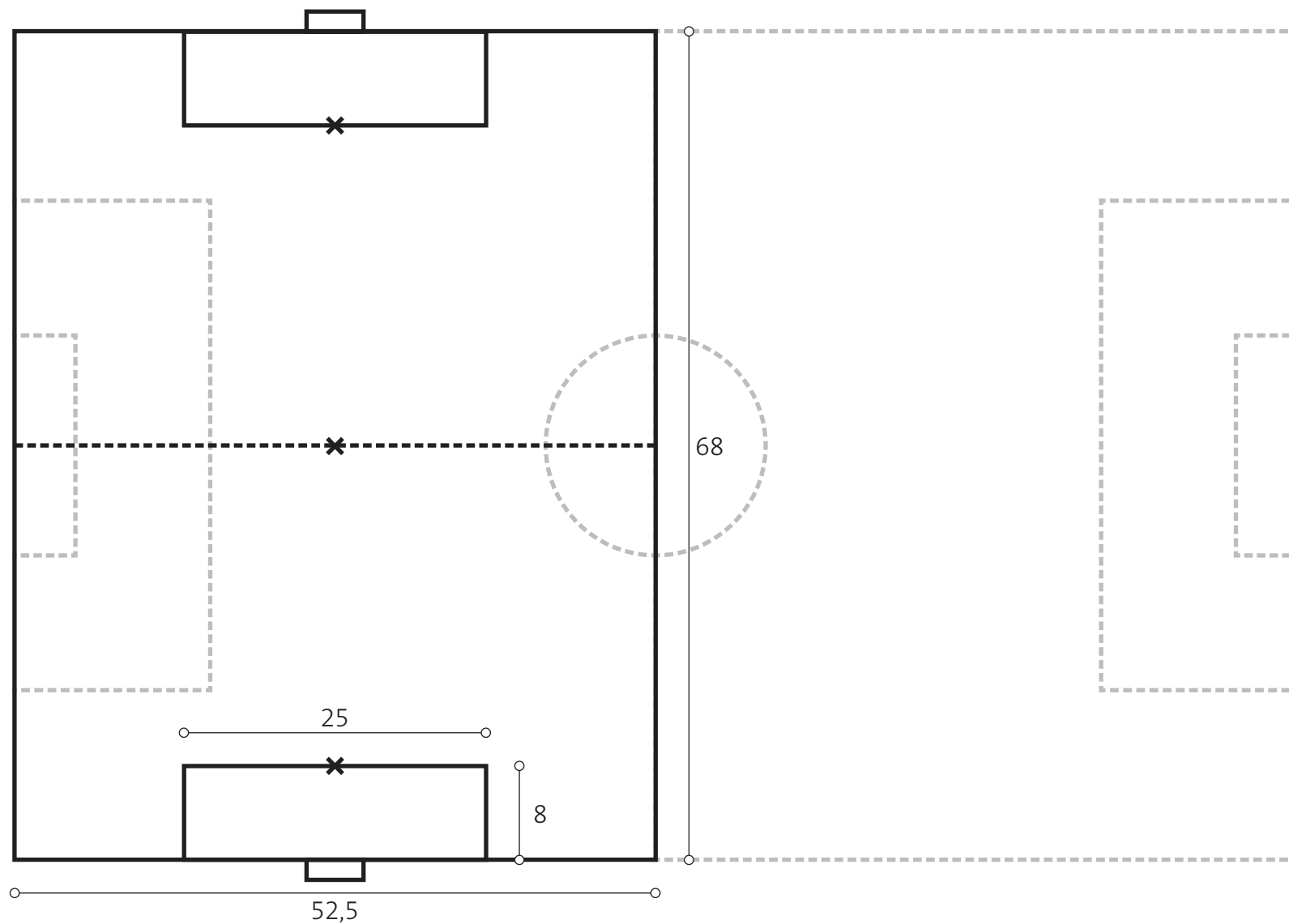
**Mål:**

B = 7,32 meter

H = 2,44 meter



ANBEFALEDE BANESTØRRELSER I BØRNE- OG UNGDOMSFODBOLD PR. 1/8 2014  
**8-MANDSBANE**



Målgivelse:

**Bane:**

L = 68 meter

B = 52,5 meter

**Straffesparksfelt:**

L = 25 meter

B = 8 meter

**Straffesparksplet:**

A = 8 meter (fra baglinje)

**Midterlinje:**

*Kan undlades og  
erstattes af kryds*

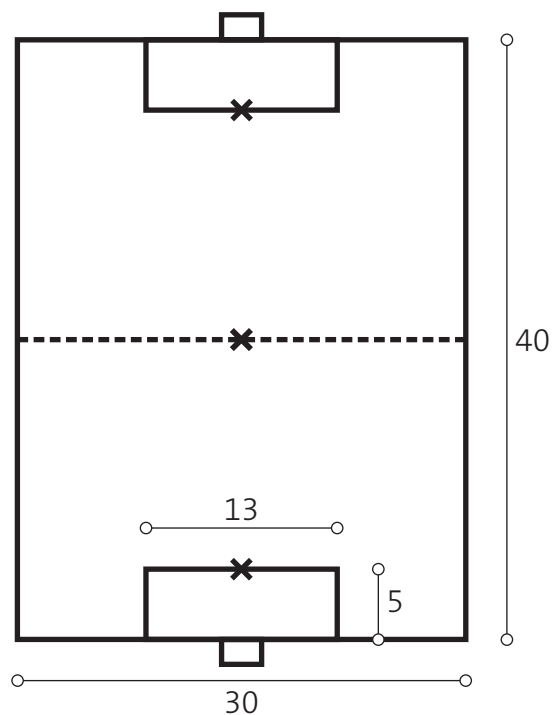
**Mål:**

B = 5 meter

H = 2 meter



ANBEFALEDE BANESTØRRELSER I BØRNE- OG UNGDOMSFODBOLD PR. 1/8 2014  
**5- OG 3-MANDBANE**



Målangivelse:

**Bane:**

L = 40 meter

B = 30 meter

**Straffesparksfelt:**

L = 13 meter

B = 5 meter

**Straffespaksplet:**

A = 5 meter (fra baglinje)

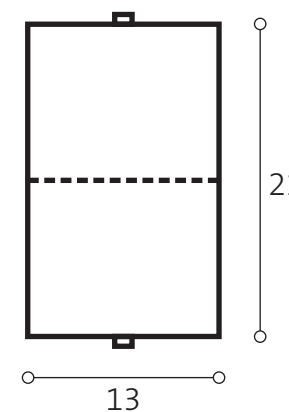
**Midterlinje:**

*Kan undlades og  
erstattes af kryds*

**Mål:**

B = 3 meter

H = 1,5 meter



Målangivelse:

**Bane:**

L = 21 meter

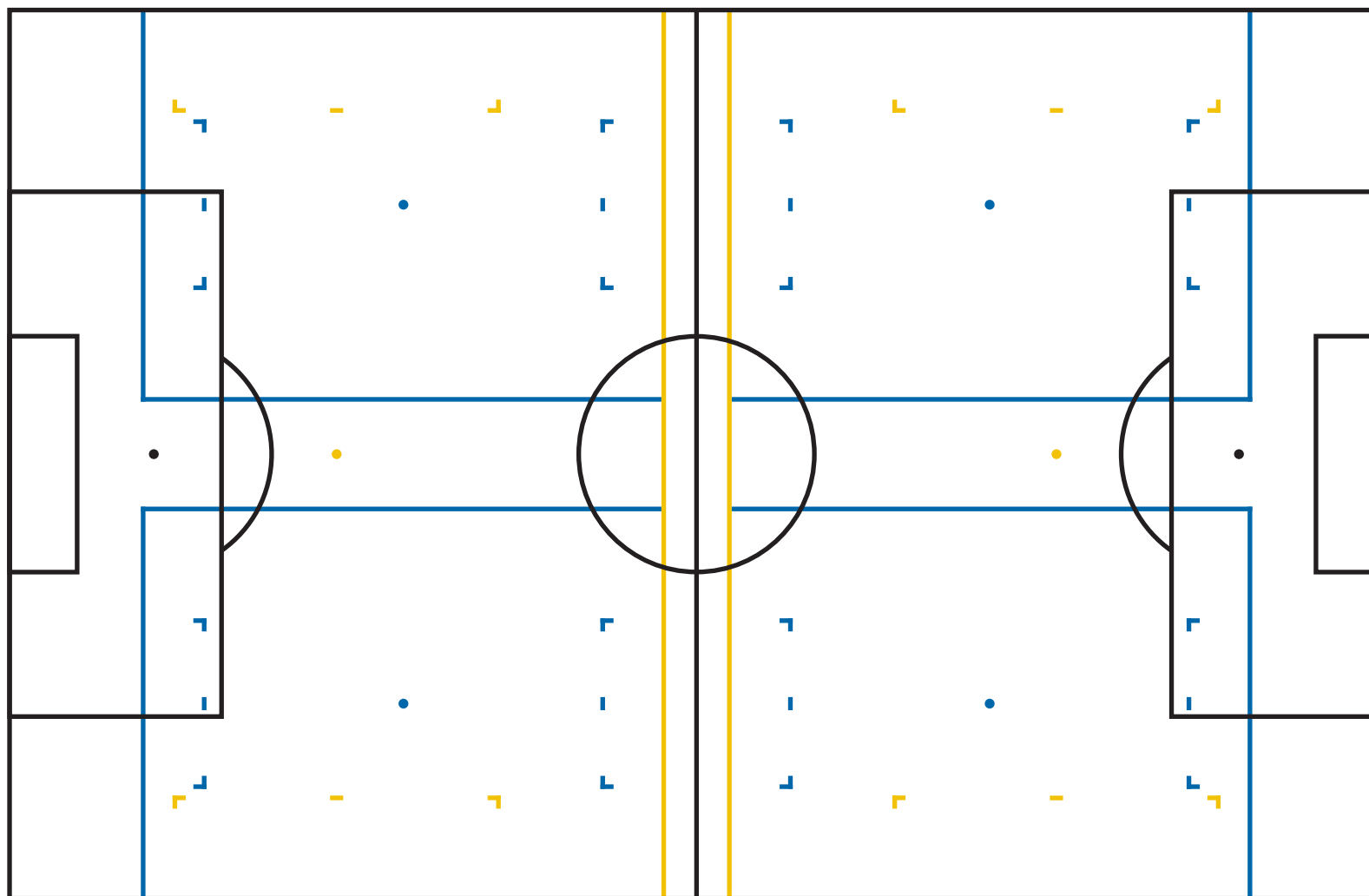
B = 13 meter

**Mål:**

B = 1,5 meter

H = 1 meter

ANBEFALEDE BANESTØRRELSER I BØRNE- OG UNGDOMSFODBOLD PR. 1/8 2014  
FORSLAG TIL OPTEGNING PÅ KUNSTGRÆSBANE



**11-mandsbane (1 stk.):**  
sorte afmærkninger  
(ens med anbefalet størrelse)

**8-mandsbaner (2 stk.):**  
gule afmærkninger  
(2,5 meter fratrukket i bred-  
den i forhold til anbefalet)

**5-mandsbaner (4 stk.):**  
blå afmærkninger  
(ens med anbefalet størrelse)

**3-mandsbaner:**  
Kan med fordel opstilles  
med kegler  
(ikke illustreret)

